

REGIONE PIEMONTE
CITTA' METROPOLITANA DI TORINO
COMUNE DI OULX

OGGETTO **PROGETTO ESECUTIVO**
Lavori di realizzazione isole ecologiche



Acsel s.p.a. - Cap. soc. lit. versato € 120.000 - P.IVA 08876620013
Sede legale ed amministrativa: 10057 SANTAMBROGIO DI TORINO (TO) Italy - Via delle Chiuse, 21
Tel. +39 011 93 42 918 - Fax +39 011 93 99 213
segreteria@acselspa.it - www.acselspa.it

FIRMA R.U.P.

FIRMA E TIMBRO
AMM. DELEGATO DOTT. P. BORBON

LOCALITA'
VIA VITTORIO EMANUELE

OGGETTO **PROGETTO STRUTTURALE**
(PIANTE - SEZIONI - PARTICOLARI)

PROGETTISTA
Ing. Mario FRANCHINO
Via Almese n. 33B
10040 Villar Dora - TO
Tel. 011.9352570
E-mail: mariofranchino@tin.it
C.F. FRN MRA 56E07 L219X
P.I. 07952220015

RIFERIMENTI CATASTALI
Comune di Oulx - Sezione C (Oulx) - Fg. 38 - strada

DATA

TAVOLA

10

CARICHI

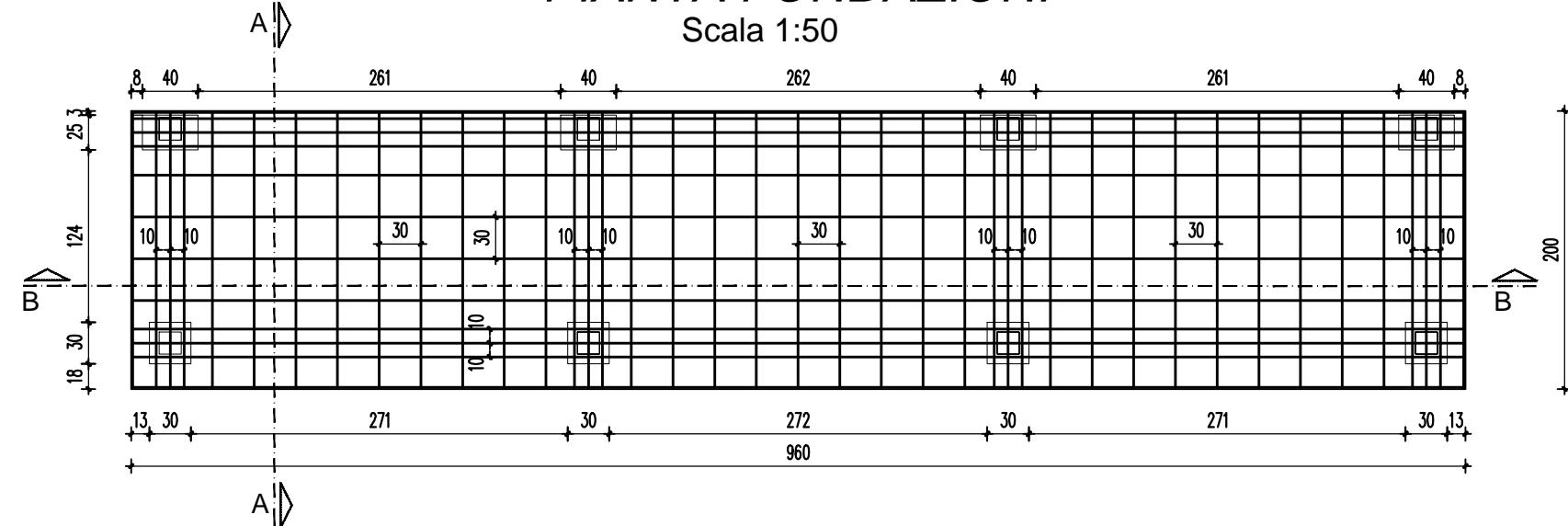
Copertura 20 Kg/mq
Permanente
Variabile neve 170 Kg/mq

MATERIALI

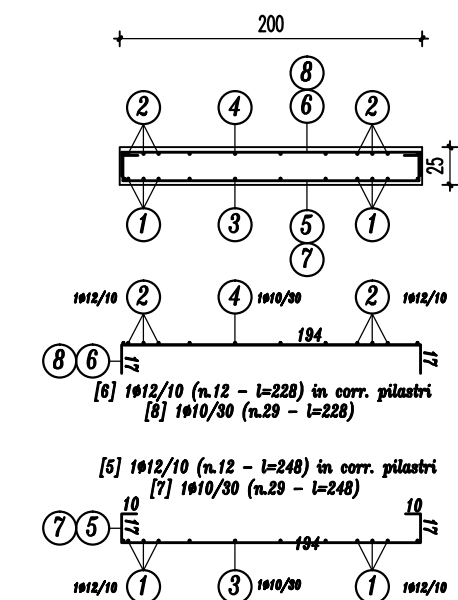
CALCESTRUZZO : C25/30
ACCIAIO : B450C Controllato
ACCIAIO PROFILATI : S235 (EN 10025-2)

PIANTA FONDAZIONI

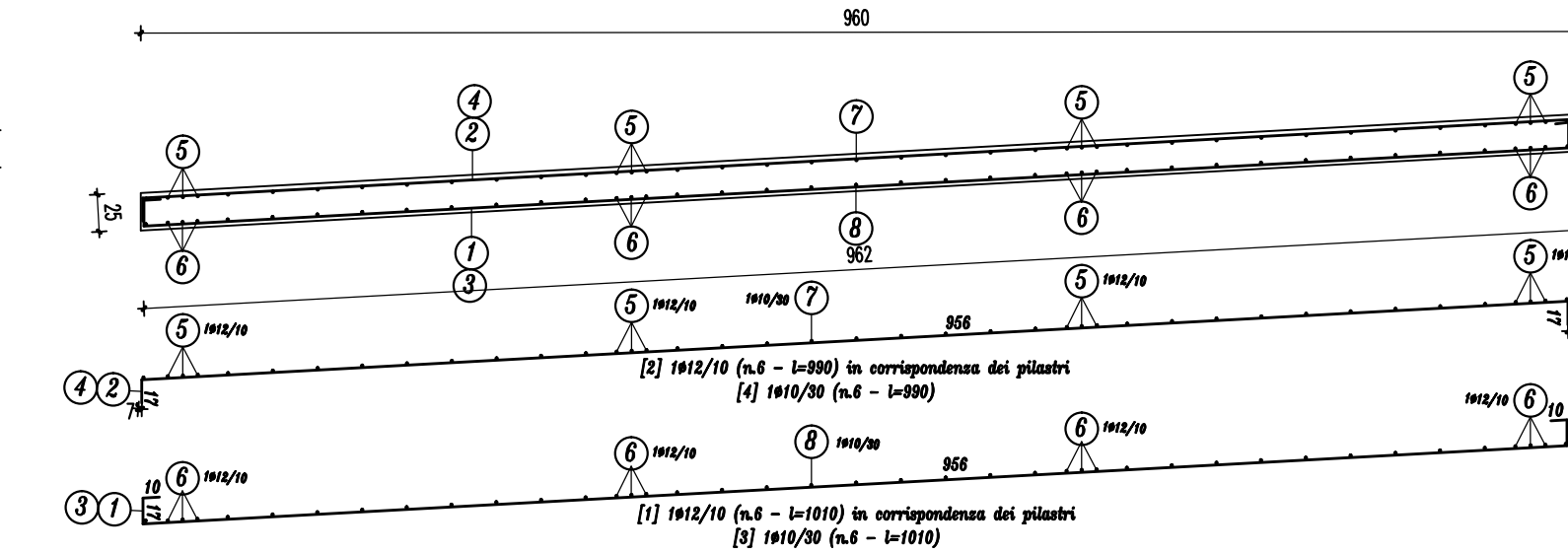
Scala 1:50



SEZIONE AA



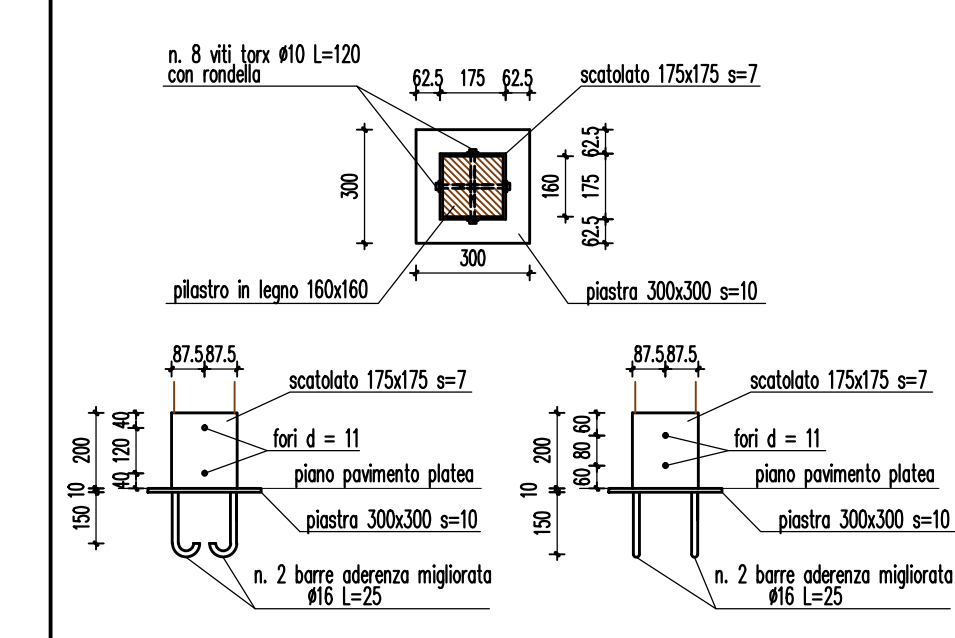
SEZIONE BB



PARTICOLARE PIASTRE DI BASE

PILASTRI 1-2-3-4

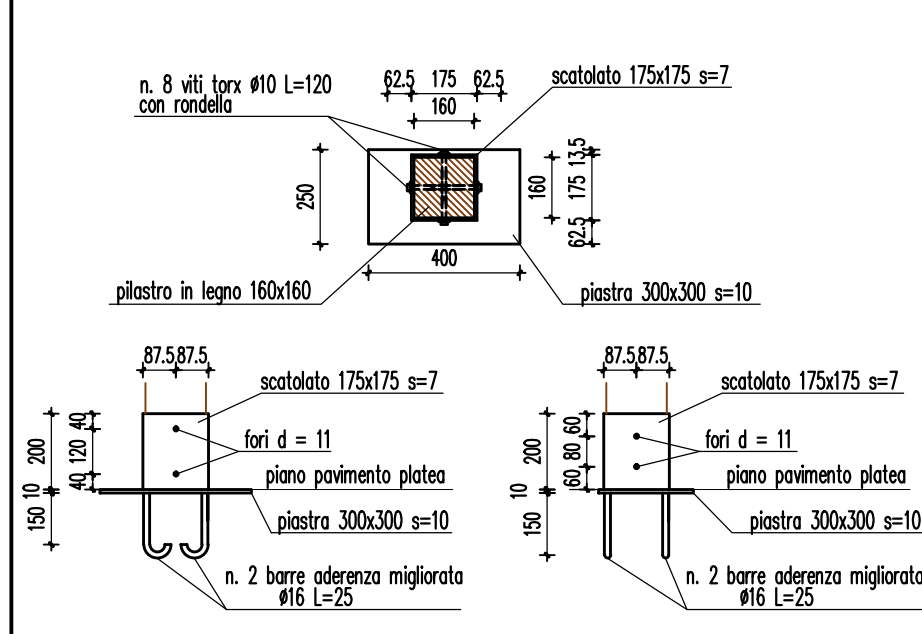
Scala 1:20 (quote in mm)



PARTICOLARE PIASTRE DI BASE

PILASTRI 5-6-7-8

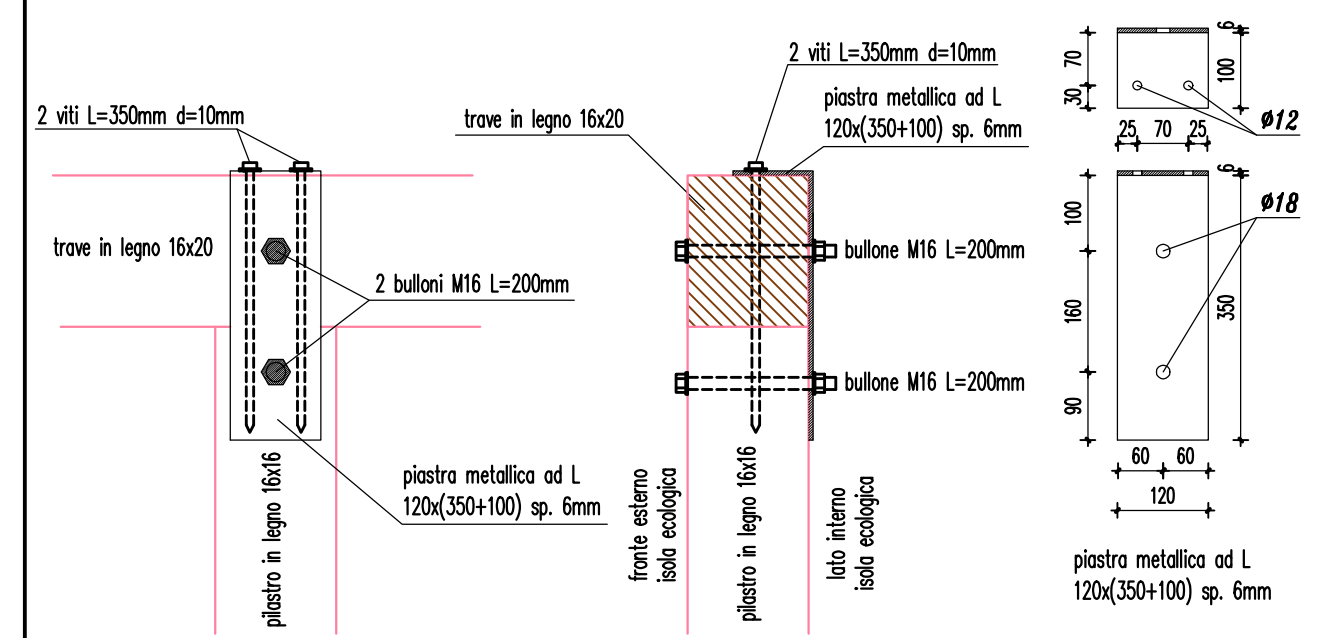
Scala 1:20 (quote in mm)



PARTICOLARE FISSAGGIO

TRAVE SU PILASTRO

Scala 1:10



PARTICOLARE FISSAGGIO

PUNTONE SU TRAVE

Scala 1:20

